

Villemurlin et ses environs...

Départ et parking : Place de l'Église

PR Proche des Chevaux P 22 :

durée : 1 h 15 - longueur : 5 km
Prendre la rue de la gare direction Saint-Florent-le-Jeune sur 400 m. **1** Tourner à gauche rue des Haudières et traverser le lotissement jusqu'à la route des Angliers. Prendre à droite et suivre la route (terrain d'entraînement de polo à gauche) sur 600 m. **2** Au CR 26, tourner à gauche direction les Haudières. Contourner la ferme par la gauche (étangs à gauche) et prendre en face sur 800 m jusqu'au CR 14, dit « chemin du Héron à la Brosse ». Tourner à droite, continuer jusqu'au hangar où un bosquet d'arbres a été planté sur le tracé de la Méridienne verte le 14 juillet 2000. Retrouver le chemin n°6. **3** A la route, prendre à droite pour rejoindre le point de départ.

Liaison : **3** avec les circuits de Sully-Laioire.

PR A la Rencontre du

Gibier P 23 :
durée : 2 h 15 - longueur : 8,5 km

Prendre la rue de la gare, direction Saint-Florent-le-Jeune jusqu'au CR 1. Tourner à droite direction les Farnaults, longer l'étang et le stade, poursuivre jusqu'à la face sur 1 000 m le CR 1 direction Cormorin. **4** Prendre à gauche le CR 5 jusqu'aux Boulassaux. Continuer à gauche (chemin de sable blanc), longer l'étang et prendre à gauche. Traverser la cour de la ferme des Châtaigniers (jolie ferme solonote) et poursuivre jusqu'à retrouver la D 948. Traverser (prudence), tourner à droite jusqu'au carrefour de Bel Air. Tourner à gauche direction Villemurlin pour rejoindre le point de départ.

Liaisons : **4** avec les circuits de Saint-Aignan-le-Jallard, Saint-Florent-le-Jeune et Cerdon.

PR Domaines de Chasses et Cultures P 24

durée : 3 h 30 - longueur : 14 km
Suivre la D 55 direction Cerdon. **5** Tourner à gauche vers les Gélots. Passer devant la ferme solonote de la Lande (au printemps, pervenches dans les fossés). Longer la ferme des Gélots et tourner à droite. **6** Au croisement, prendre à droite le CR 13 direction Marcon (chemin en bord de plaine et de forêt où l'on peut voir faisans, chevreuils...). Rejoindre le château de Marcon. Suivre la D 55 à gauche sur 100 m et **7** tourner à droite dans le CR 13 vers les Mignans. Continuer en face (barrière à ouvrir si fermée) jusqu'au carrefour des Mignans. **8** Prendre à droite, direction Villemurlin. **9** (Portion commune avec le circuit de Isdès). Au chalet de Mitouffin, tourner à droite dans le chemin n°6. **10** Prendre à gauche le CR 11 direction Villemurlin. Bifurquer à gauche 100 m après. Longer l'étang de Mitouffin et la forêt jusqu'au chemin de la ferme d'Oussoy. **11** Prendre à gauche, longer la forêt jusqu'à la haie, continuer à droite jusqu'à une fourche. Prendre à gauche le chemin entre les haies, sortir sur la D 54 au niveau de la ferme de l'Héne. Poursuivre à gauche jusqu'à la sortie du virage. **12** Prendre à droite le CR 10, direction « Les Fourneaux » jusqu'au croisement. Traverser la ferme à droite et poursuivre. **13** Suivre à droite le chemin vicinal n°8 pour rejoindre le point de départ.

Liaisons : **6** et **8** avec les circuits de Cerdon, **9** et **12** avec les circuits de Isdès, **13** avec les circuits de Viglain. Variantes : **6** A gauche à 50 m : passage à niveau n°87, voie ferrée Beaune-la-Rolande / Argent-sur-Sauldre, maison de garde barrière rénovée. **7** Avant de tourner, poursuivre tout droit pour découvrir deux étangs. **10** Variante des Étangs : Suivre le chemin n°6 jusqu'à la ferme de Mitouffin. Descendre à gauche le CR 15. Longer l'étang d'Oussoy, prendre à droite jusqu'au lavoir. Tourner à droite et retrouver l'église.

On raconte

L'existence d'une paroisse à Villemurlin est attestée dès le milieu du XII^e siècle. On parle alors « d'Excelsia de Villa Mulina » en 1146. La commune prend le nom de « Villa Murena » au XV^e siècle, de « Villemurnain-en-Sologne » en 1690, enfin de « Villemurlin » en 1743. Situé aux portes de la Sologne dans une région parsemée d'étangs, de landes, de bruyères et de forêts, Villemurlin vit au rythme de la nature et des saisons. On peut y rencontrer des cerfs, chevreuils, sangliers et autres gibiers. L'Étang Communal est sans conteste la fierté du village : il est connu dans toute la région pour la qualité de son empoissonnement : truites, gardons, carpes, tanches, sandres et brochets. Au cœur de ce village paisible se dresse l'église Saint Pierre à caquoitère datant du XII^e siècle et entièrement remaniée au XIX^e siècle, d'où convergent de nombreux chemins de campagne pour le plus grand plaisir des randonneurs.

Le PR Proches des Chevaux longe les prairies où paissent les chevaux utilisés pour les promenades ou pour jouer au polo. Le PR Domaines de Chasses et Cultures serpente dans des paysages variés de forêts et de plaines cultivées. Très ombragée, la variante des Étangs longe plusieurs plans d'eau peuplés de grèbes, hérons, aigrettes... Avec de la chance, le PR A la Rencontre du Gibier permet de découvrir petit et gros gibier.

Informations pratiques

Commerces :
Tous commerces - Station service
Point Poste
Gîtes de France : 1 Gîte rural
Comping :
Aire naturelle municipale « Les Farnaults »

Informations touristiques

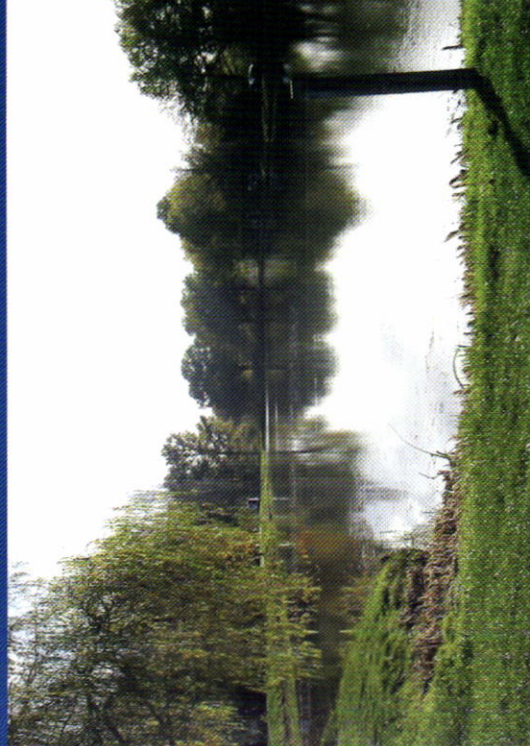
- Église Saint Pierre : XII^e siècle, XIX^e siècle. Caquoitère.
- Lavoir XIX^e siècle
- Etang communal des « Farnaults », Rolande / Argent-sur-Sauldre, maison de garde barrière rénovée.
- Chasse, pêche
- Centres équestres
- Aire de pique nique à l'étang communal



Pour tout renseignement :

OFFICE DE TOURISME
Place de Gaulle - BP 12
45600 Sully-sur-Loire
☎ : 02 38 36 23 70
E-mail : ot.sully-sur.loire@wanadoo.fr

Mairie de Villemurlin - 45600
☎ : 02 38 36 25 12
E-mail : mairie.villemurlin@wanadoo.fr
www.villemurlin.fr



R A N D O N N É E S E N L O I R E T

circuits pédestres

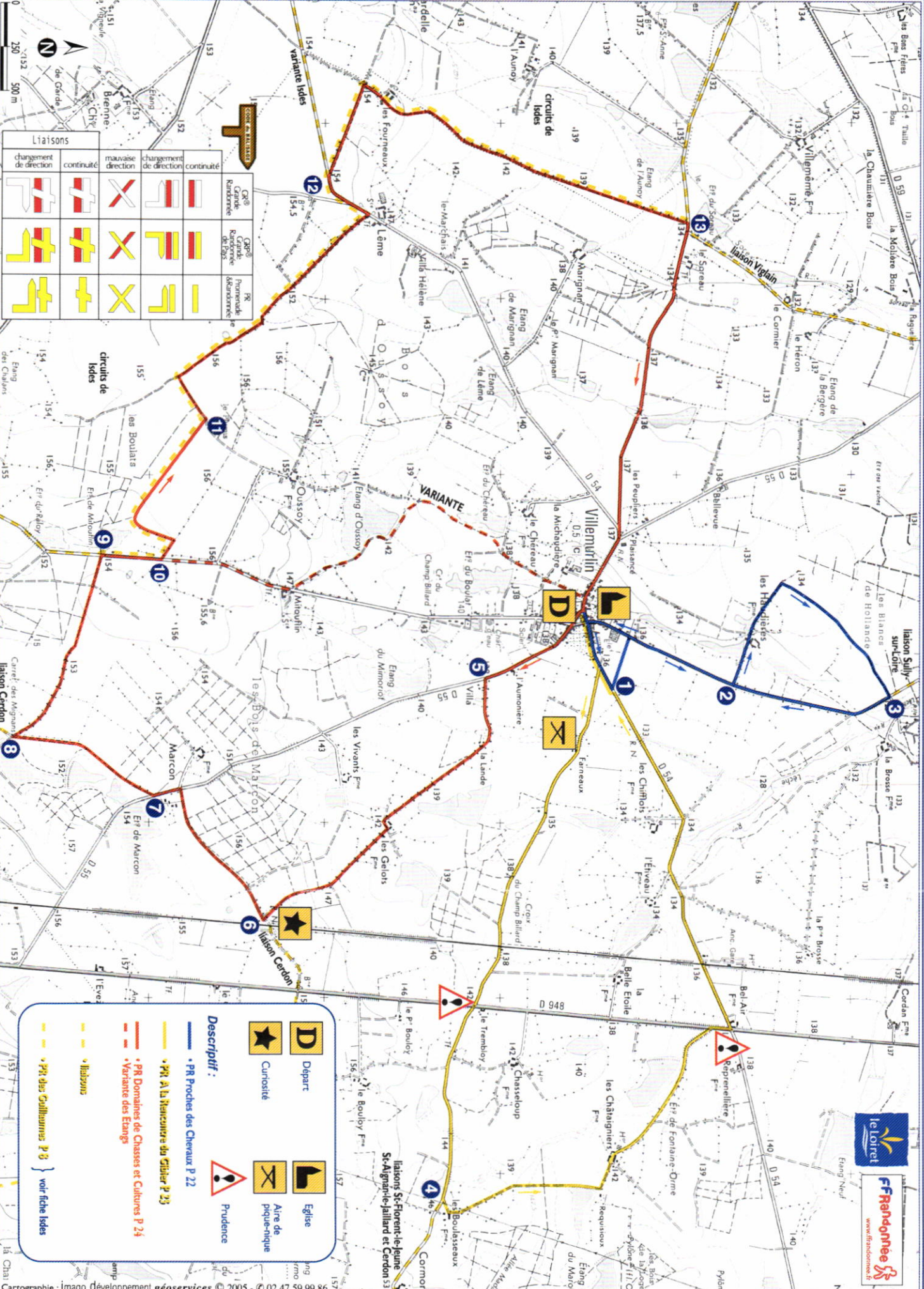
- Proche des Chevaux - P 22
- A la rencontre du Gibier - P 23
- Domaines de Chasses et Cultures - P 24



LE LOIRET

une bonne formule en Val de Loire





Liaisons			
changement de direction	continuité	mauvaise direction	changement de direction

Descriptif :

- PR Proches des Chereux P 22
- PR A la Rencontre du Gibier P 23
- PR Domaines de Chasses et Cultures P 24
- Variante des Etangs
- Liaisons
- PR des Guillemins P 8 } voir fiche Isdes

Legend:

- Départ
- Curiosité
- Eglise
- Aire de pique-nique
- Prudence